

95 % DE SATISFACTION !

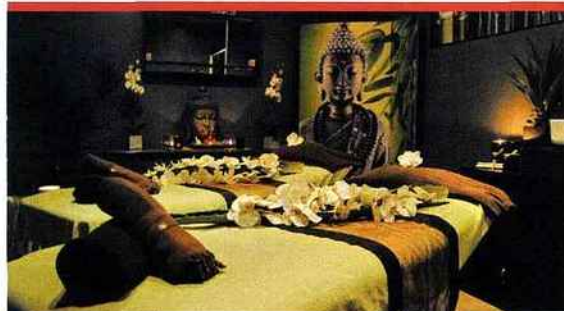
Sophie-Hélène Lavaire, Directrice du Spa La Vie est Belle, propose les soins **Luxomed** à Compiègne depuis 2011. Elle vous parle de son activité.

Je suis titulaire d'un diplôme de management niveau Bac +5 (Reims Management School). Dans mon parcours professionnel, je suis passée par des postes en direction commerciale, gestion de centre de profit et par 20 ans de direction d'agence bancaire.

Puis j'ai souhaité me réorienter dans le domaine du bien-être, de la relaxation. J'ai repris le Spa La Vie est Belle en juillet 2011. Après une formation de Spa Manager, j'ai entamé la démarche de faire labelliser ce centre, qui est passé Spa Agréé Cinq Mondes spécialiste des modelages et rituels du monde (visage et corps).

Depuis septembre, le spa est labellisé Spa A parmi les plus beaux spas de France et d'Europe, ainsi que Spas de France, gage de qualité et de soins d'exception.

Notre spa, qui est également centre agréé Power Plate, propose une activité en amincissement, d'où la place importante de la «Luxo», très complémentaire avec la «Power Plate», le «Cellu M6» et les soins amincissants cabine.



L'EFFICACE LUXOSCREEN

Le centre était déjà équipé du «Luxo40», j'ai voulu acquérir le «Luxoscreen», l'appareil de dernière génération, plus en phase avec l'image de mon centre.

Les services et les soins que nous proposons sont axés sur la complémentarité. Notre ambition est de proposer sur Compiègne un nouveau choix dans le domaine de la détente, du bien-être et de la relaxation.

Après avoir repris le spa, je suis venue en formation à Lille avec ma collaboratrice Delphine, chef de cabines. Nous avons voulu créer une synergie entre les différentes activités du spa, en adéquation avec l'identité de notre centre.

LE BILAN AUJOURD'HUI

Il est plus que positif, l'activité s'est bien développée. Nous nous sommes fait connaître par le biais des supports de communication, le bouche à oreille, et nous avons fidélisé nos clientes avec le parrainage.

Nous proposons des cures sur mesure. Nous avons 95 % de satisfaction !

L'activité se répartit de la façon suivante : n°1 l'amincissement, n°2 l'inconfort de la ménopause, n°3 les soins du visage.

Le «Luxoscreen» un excellent outil technique qui permet de vendre des soins et de développer l'activité rapidement.

LE CONSEIL QUE JE DONNE AUX ESTHÉTICIENNES QUI DÉMARRENT

Prenez le temps d'être à l'écoute de vos clientes, soyez prêtes à les remotiver et à les encourager en cas de difficultés.

**Spa La Vie est Belle, Sophie-Hélène Lavaire,
18 rue du Fonds Pernant, 60200 Compiègne.
Tél. 03 44 86 12 98. ■**